

# 2025

## RAPPORT ANNUEL



*valoriser nos forêts*

[www.neosylva.fr](http://www.neosylva.fr)



# ÉDITO

Néosylva a soufflé sa septième bougie en novembre 2025. C'est peu de chose au regard du temps des forêts mais assez pour confirmer l'intérêt de ce nouveau modèle. Nous avons connu en 2025 un développement égal à celui des cinq premières années de vie de Néosylva en cumulé, nous permettant d'atteindre le cap des 3.000 hectares de forêt sous gestion, en ligne avec notre objectif de 10.000 ha d'ici 2030.

Ce développement nous le devons aux quelques centaines de familles de propriétaires qui nous ont fait confiance pour mettre en valeur leur patrimoine forestier. Elles sont nos premiers prescripteurs. Nous le devons également à nos partenaires techniques auprès desquels nous nous engageons dans la durée. Nous le devons enfin à nos actionnaires qui ont, pour la quatrième fois, confirmé leur confiance en réinvestissant au capital de Néosylva et approuvé à l'unanimité notre nouveau statut de société à mission pour une forêt au cœur du développement durable de nos territoires.

**Jean-Guénolé Cornet**  
Président de Néosylva

## CHIFFRES CLÉS 2025

**116**  
partenaires  
opérationnels

**3000**  
hectares  
de forêt sous  
contrat

**417**  
propriétaires  
accompagnés

**11,4**  
hectares  
par contrat  
en moyenne

**3,1 M**  
d'euros  
de travaux  
forestiers

**210 000**  
tonnes de CO<sub>2</sub>  
labellisées  
ou notifiées

## JOURNÉE RÉGIONALE EN CENTRE-VAL DE LOIRE

Le 10 avril, Néosylva a réuni des acteurs de la filière forêt-bois au Château d'Ussé (37) en Centre-Val de Loire, pour sa première journée régionale. Au programme : gestion de la biodiversité, plantation mécanisée de peupliers et échanges autour d'un projet forestier exemplaire. Une belle illustration de notre engagement pour une filière locale, durable et surtout connectée au terrain.

## NÉOSYLVA DEVIENT SOCIÉTÉ À MISSION

Le 30 juin, lors de son Assemblée Générale, Néosylva est devenu société à mission. Un engagement qui inscrit notre raison d'être dans nos statuts : "La forêt au coeur du développement durable de nos territoires". Un comité de mission constitué de cinq membres représentatifs des parties prenantes de Néosylva, veillera au respect des engagements de la société (voir page 10).

## DÉMÉNAGEMENT DU SIÈGE DE NÉOSYLVA

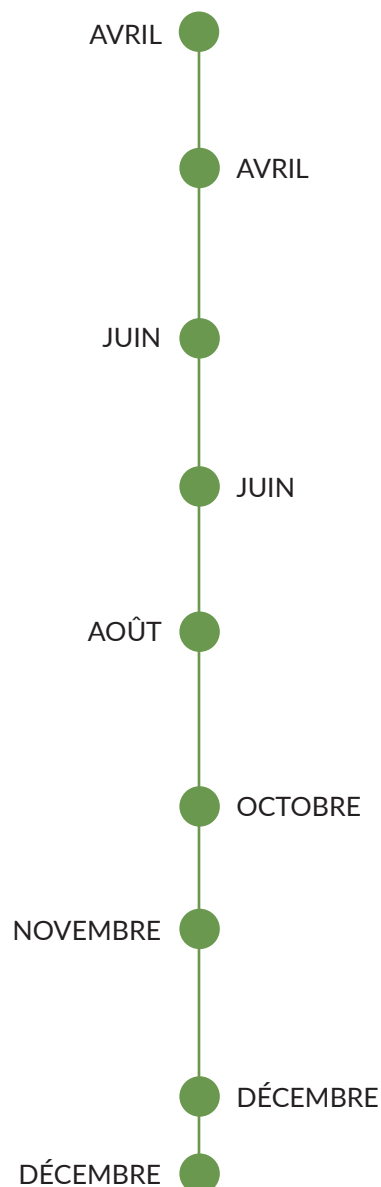
En août, après sept ans au Bâtiment B à Nantes, Néosylva a quitté ses anciens locaux, devenus trop étroits. Désormais installés au 24, rue de la Tannerie, toujours à Nantes, nous franchissons une nouvelle étape : après avoir grandi au sein du bâtiment B, berceau de la filière forêt-bois, nous prenons désormais notre envol dans un lieu qui reflète mieux la maturité atteinte par Néosylva.

## NOUVELLE LEVÉE DE FOND

Fin novembre a eu lieu une nouvelle étape dans le développement de Néosylva. Après avoir levé 6,4 millions d'euros depuis sa création, une quatrième levée de fonds de 1,5 million d'euros marque une nouvelle étape dans la croissance de la société.

## 3000 HECTARES DE FORÊT SOUS CONTRAT

Fin 2025, Néosylva franchit le cap des 3 000 hectares de forêt sous contrat à travers la France. Ce chiffre reflète la confiance accordée par les familles de propriétaires et les partenaires. Merci à eux !



# TEMPS FORTS 2025

## VOYAGE D'ÉTUDE AVEC MIGFOREST

En avril, l'équipe MigFoRest a réuni gestionnaires, chercheurs et pépiniéristes pour un voyage d'étude en région PACA. Objectif : découvrir sur le terrain la culture d'essences méridionales sélectionnées pour la migration assistée, depuis la pépinière jusqu'aux vergers à graines.

## NÉOSYLVA PARTICIPE AU SALON FOREXPO

En juin 2025, Néosylva était présent à Forexpo, le salon incontournable de la filière forêt-bois, organisé tous les quatre ans à Mimizan (33). Trois jours riches en échanges techniques et retours de terrain, ponctués par un dîner convivial organisé par Néosylva, réunissant plus de soixante-dix partenaires de la filière.

## RENDEZ-VOUS ANNUEL DE NÉOSYLVA

En octobre, près de cent propriétaires et professionnels se sont retrouvés à Ancenis (44) pour notre rencontre annuelle. Des démonstrations d'outils, des échanges concrets d'expérience ont rythmé la journée, renforçant les liens entre les acteurs engagés.

## PREMIER AUDIT LABEL BAS CARBONE

Début décembre, PEFC Grand Ouest, en tant qu'auditeur indépendant, a vérifié sur le terrain notre tout premier projet au titre du Label Bas Carbone. 5 ans après sa plantation ce label met en valeur le rôle de nos forêts dans la lutte contre le changement climatique.



# NÉOSYLVA AVEC LES PROPRIÉTAIRES

## UN PROJET DE BOISEMENT DANS LA SARTHE (72) ALLIANT CARBONE ET R&D SUR 30 HECTARES

Ce projet illustre parfaitement notre capacité à piloter des opérations complexes : à la fois sur le plan financier, technique, administratif et logistique.

Créer une forêt là où il n'y en avait pas. C'est le pari ambitieux porté par un propriétaire expérimenté dans la Sarthe, qui a confié à Néosylva la réalisation d'un projet d'envergure : près de trente hectares, en grande partie d'anciennes terres agricoles, à transformer en futurs peuplements forestiers durables.

Le propriétaire, déjà à la tête de plusieurs massifs forestiers, a sollicité Néosylva pour la conception et le déploiement de son projet. Nous avons pu mobiliser un financement de l'ordre de 200 000 euros et coordonner l'ensemble des opérations, de la préparation du sol jusqu'à la plantation, en passant par les démarches administratives et environnementales.

Les terrassements ont permis de structurer la desserte et d'anticiper la future exploitation des bois. Une mare et un fil d'eau ont également été créés pour renforcer la régulation hydrique sur une parcelle particulièrement sensible.



### LE PROJET

 SARTHE (72)  
Chemiré-en-Charnie

 2023 Contrat sur 99 ans

 29,7 hectares

#### // BOISEMENT

 Peuplier


 Chêne Pédonculé, Chêne Sessile


#### // AMÉLIORATION

 Chêne Pédonculé, Chêne Sessile

#### // PARTIE R&D MIGFOREST



 Plantation monospécifique :  
Variétés méridionales de Chêne  
Sessile, Chêne Pubescent,  
Tilleul, Hêtre, Pin, Sapin

 Plantation mixte :  
Chêne Sessile, Chêne Pubescent,  
Séquoia, Cormier, Aulne

46 000 PLANTS AU TOTAL

## UN CHANTIER SOUTENU PAR UN PROJET R&D EUROPÉEN : MIGFOREST

La propriété jouxte la forêt publique de la Petite Charnie, ce qui a permis de l'inclure dans le projet européen MigForest qui soutient la migration assistée d'essences forestières face au changement climatique (voir encadré ci-dessous). Un bon exemple de coordination entre initiative privée, expertise locale et vision transfrontalière.

Ce projet prévoit de tester diverses essences de provenance méridionale

- 30 placeaux 30x40m de 250 plants monospécifiques
- 12 000 plants sur le reste de la parcelle en plantation mixte

Les plants proviennent d'Italie, d'Espagne, de Turquie, de Hongrie et du sud de la France.

### PROJET MIGFOREST

#### Renforcer la résilience des forêts en Europe du Nord-Ouest

Le projet MigFoRest (2024-2028), cofinancé par Interreg North-West Europe, vise à déployer la migration assistée pour accroître la résilience des forêts face au changement climatique.

Il expérimente deux formes de migration assistée : l'expansion assistée de l'aire de répartition (déplacement d'espèces au-delà de leur aire historique) et le flux de gènes assisté (déplacement de provenances au sein de l'aire historique).



L'objectif est de planter au moins 100 000 arbres en Belgique, France et Allemagne, tout en créant un réseau fonctionnel complexe ainsi que des vergers à graines dédiés aux essences méridionales. Le projet implique six partenaires de ces trois pays.



### ÉLIGIBILITÉ AU LABEL BAS-CARBONE

Sur les 30 hectares, 18 bénéficient du Label Bas-Carbone. L'équipe de Néosylva a pris en charge le montage du dossier et assure le suivi dans la durée pour garantir le respect des engagements jusqu'à l'échéance des cinq ans, condition nécessaire à la validation définitive des crédits carbone.





# NÉOSYLVA AVEC LES PROPRIÉTAIRES

UN PROJET DE 97 HA COMBINANT  
BOISEMENT ET AMÉLIORATION AVEC  
DESSERTE ET SÉCURISATION  
EN HAUTE-VIENNE (87)



Sur cette vaste surface les enjeux vont bien au-delà du seul renouvellement par plantation de peuplements pauvres ou déperissants. Il s'agit également de repenser l'ensemble du schéma de desserte de la propriété en créant de nouvelles pistes pour accéder aux zones de pentes, gérer une grande surface de sylviculture irrégulière et sécuriser un long linéaire de voiries. Grâce à une approche complète et à l'implication de ses partenaires de terrain, Néosylva a pu répondre à l'ensemble de ces problématiques.

Objectif : améliorer la valeur forestière à long terme, au bénéfice du propriétaire comme de Néosylva.







## LA SÉCURISATION DES ROUTES ET DU BATI

Dans cette même forêt, les arbres situés en bord de route représentaient un risque pour les usagers, les habitations, ainsi que pour les réseaux téléphoniques et électriques, ce qui pouvait engager la responsabilité du propriétaire. Une piste a été réalisée pour faciliter l'intervention et garantir la gestion sur le long terme.

► Néosylva a entrepris les travaux de sécurisation en organisant les interventions nécessaires, et en intégrant ces travaux dans une stratégie de gestion durable. Un cloisonnement a également été réalisé pour faciliter les interventions en forêt et limiter les impacts sur le sol et les peuplements. Une place de dépôt est créée pour le futur stockage des bois.



Grâce à son réseau de professionnels et sa capacité à financer les opérations, Néosylva a pu limiter les risques du propriétaire et renforcer la valeur de son patrimoine sur le long terme.



## L'ACCÈS AUX PEUPEMENTS

Un mauvais accès est parfois l'élément qui empêche l'enrichissement, l'entretien et l'exploitation de la forêt.

► Néosylva a donc supporté l'investissement des travaux de desserte pour simplifier les accès et rendre ces zones productives.

Le contrat de très long terme - 80 ans - signé avec le propriétaire permet à Néosylva d'investir aujourd'hui avec la certitude de rentabiliser ces actions lors des récoltes futures des bois.

## LE PROJET EN CHIFFRES



HAUTE-VIENNE  
(87)

**97 ha**  
total  
sous gestion

**18,2 ha**  
de dynamique  
naturelle

**68,8 ha**  
d'amélioration

**7 ha**  
en îlot de  
sénescence  
Natura 2000

**80 ans**  
de durée de  
contrat

**1500 m**  
de création de  
piste forestière

**500 m**  
de sécurisation  
de bord de  
route

**10 ha** de  
reboisement  
en plein ou en  
enrichissement

# ACTIONS 2025 DE NÉOSYLVA

## INFORMER POUR MIEUX COMPRENDRE LA FORÊT EN MOUVEMENT

En 2025, nous avons lancé une nouvelle initiative de communication à destination du grand public : l'installation de **panneaux explicatifs** le long des chantiers forestiers visibles depuis les chemins de randonnée.

Ces supports pédagogiques visent à expliquer concrètement les interventions menées dans les parcelles avoisinantes. Amélioration de peuplement, coupes d'éclaircie, regarnis : ces opérations, parfois visibles et étalées dans le temps, peuvent susciter incompréhension ou réactions négatives si elles ne sont pas expliquées.

Or, la gestion durable d'une forêt implique des choix à long terme, parfois mal compris du public. En donnant des clés de lecture sur le terrain, nous souhaitons lever les malentendus et encourager une meilleure compréhension des enjeux forestiers.

Ces panneaux marquent une première étape vers un dialogue plus ouvert entre forestiers et promeneurs ; un lien essentiel pour partager notre vision d'une forêt vivante, productive et résiliente face au changement climatique.



## NOS RESPONSABLES FORÊT CONTINUENT DE SE FORMER

Le sol forestier n'est pas qu'un support : c'est une clé pour comprendre la résilience d'un peuplement face au changement climatique.

La formation Bioclimsol, développée par le Centre National de la Propriété Forestière (CNPF) permet d'évaluer, parcelle par parcelle, la vulnérabilité des peuplements forestiers aux évolutions climatiques à venir, en croisant deux facteurs essentiels :

- le climat futur local estimé selon différents scénarios
- la capacité du sol à alimenter les arbres en eau

Les Responsables Forêts de Néosylva s'y forment pour affiner leurs diagnostics et renforcer leurs connaissances pour accompagner les choix d'essences ou de travaux.

C'est un outil utile pour choisir les essences à replanter en tenant compte des conditions de station et l'évolution du climat, pour mieux sécuriser les investissements dans la forêt.

La formation offre une grille de lecture directement mobilisable dans les diagnostics sylvicoles ou les documents de gestion durable (DGD).



# ACTIONS 2025 DE NÉOSYLVA



## UNE NOUVELLE ÉTAPE DANS LA STRUCTURATION DE NOS PARTENARIATS

Cette année, Néosylva a une nouvelle fois adapté son organisation avec ses partenaires. Pour répondre aux exigences du temps long propre à la gestion forestière, nous avons mis en place, dès la création de Néosylva, une série de contrats dédiés avec chacune des grandes familles : gestionnaires forestiers, experts, entreprises de travaux, et autres acteurs du terrain. Ces contrats évoluent chaque année pour s'adapter aux réalités du terrain et une nouvelle version a été validée en 2025.

### Ces contrats visent un double objectif :

- Clarifier les engagements de chaque partie sur la durée, afin de garantir la qualité et la continuité des travaux réalisés.
- Permettre à nos partenaires de se projeter, en prévoyant les ressources humaines, techniques ou matérielles nécessaires.

Cette structuration juridique offre à tous un cadre clair, stable et prévisible.

En misant sur la confiance et la lisibilité, nous renforçons un maillon essentiel de la réussite collective : celui de la coopération durable sur le terrain.



## UN NOUVEL ÉLAN POUR NOTRE OUTIL DE GESTION EN LIGNE

En 2025, Néosylva a accéléré le développement de son ERP, le progiciel de gestion interne, en accueillant Pierre-Charles Bertineau au sein de l'équipe. Son arrivée marque une étape clé : le choix d'internaliser le développement de cet outil de gestion des contrats et du suivi forestier.

Avec une solide expérience en développement applicatif, Pierre-Charles prend en main la conception des nouvelles fonctionnalités de la plateforme.

Les évolutions en projet permettront :

- d'optimiser l'usage interne de l'outil pour suivre précisément l'ensemble des propriétés sous gestion,
- d'offrir à nos partenaires un accès simplifié et transparent au suivi des opérations menées sur le terrain.

Cette évolution s'inscrit dans notre volonté de professionnaliser nos outils, de fluidifier les échanges, et de renforcer la transparence dans la gestion des forêts.



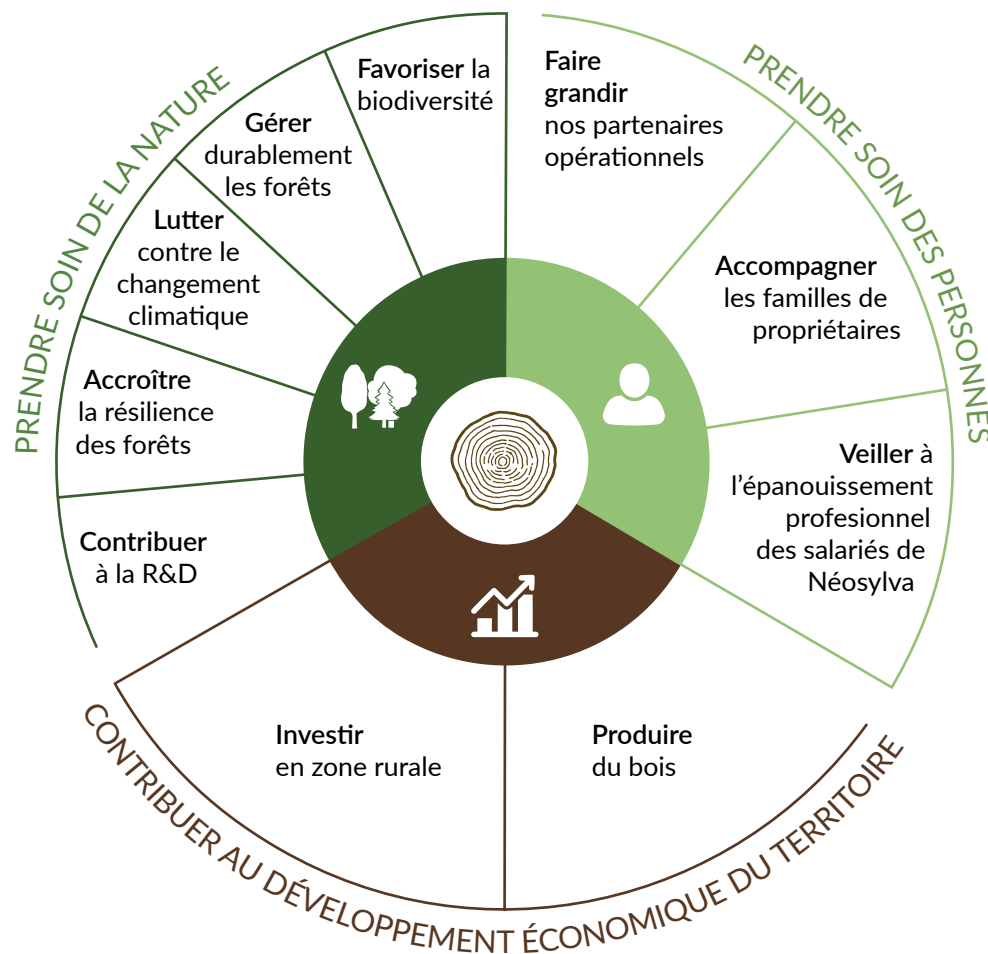
# NÉOSYLVA : SOCIÉTÉ À MISSION

Le 30 juin 2025, lors de son Assemblée Générale, Néosylva a officiellement adopté le statut de société à mission. Cette décision vient renforcer une orientation stratégique déjà bien ancrée dans notre ADN : mettre la forêt au cœur du développement durable des territoires.

Cela signifie inscrire dans nos statuts une raison d'être claire que nous nous engageons à poursuivre, à évaluer et à partager.

*« Ce statut est la traduction naturelle de notre raison d'être : La forêt au cœur du développement durable de nos territoires. Il ancre juridiquement et publiquement notre volonté d'agir pour une gestion forestière à la fois exigeante, résiliente et bénéfique pour l'environnement, les personnes et l'économie locale. »*

Jean-Guénolé Cornet, Président de Néosylva



## UNE MISSION SUIVIE ET ÉVALUÉE

Pour garantir la cohérence et la sincérité de notre démarche, nous avons mis en place, conformément à la loi, un comité de mission indépendant composé d'experts reconnus du monde forestier et environnemental :

Salomé Gorel (Néosylva)

Roland de Lary (CNPFP)

Xavier Roquet Montegon (Fransylva Pays de la Loire)

François Omnes (Office Français de la Biodiversité)

Amaury Pithois (Expert Forestier)

Le comité remettra chaque année un rapport de mission. Les engagements pris par Néosylva seront par ailleurs évalués par un organisme tiers indépendant.



## CE QUE CELA CHANGE CONCRÈTEMENT

Avec ce statut, nous affirmons haut et fort que notre projet d'entreprise est aussi un projet de société.

Cela renforce notre positionnement comme acteur de la transition écologique, au service des forêts françaises et des territoires qui les font vivre.



# L'ÉQUIPE NÉOSYLVA

## NOS RESPONSABLES FORÊT

En collaboration étroite avec les gestionnaires locaux et les entreprises de travaux forestiers, les responsables forêt jouent un rôle central dans l'accompagnement des propriétaires forestiers privés.



Charlotte Monnerie  
**Bretagne**  
07 57 60 14 61  
cmonnerie@neosylva.fr



Béranger Soulier  
**Grand Nord**  
06 78 50 14 33  
bsoulier@neosylva.fr

Adéodat de Ternay  
**Grand Nord**  
*Alternant*  
adeternay@neosylva.fr



Philippe Besseau  
**Grand Ouest**  
06 64 52 51 06  
pbsesseau@neosylva.fr



Escot de Laffon  
**Centre**  
06 76 76 27 74  
edelaillon@neosylva.fr



Romain Doumergue-Ribière  
**Centre Ouest**  
07 57 68 61 91  
rriberie@neosylva.fr



Harold Blanot  
**Bourgogne-Franche-Comté**  
06 30 62 56 67  
hblanot@neosylva.fr

Charlotte Idiart  
**Sud Ouest**  
06 29 55 26 58  
cidiart@neosylva.fr



Cédric Mimran-Allin  
**Sud Est**  
07 57 02 00 22  
cmimran@neosylva.fr



## LE SIÈGE



24 rue de la Tannerie  
44100 Nantes  
Tél : 02 28 29 23 31  
contact@neosylva.fr



Jean-Guénolé Cornet  
Président Fondateur  
jgcornet@neosylva.fr



Jean-Théophile Cornet  
Directeur Administratif  
et Financier  
jtcornet@neosylva.fr



Gwendoline Capron  
*Alternante*  
Assistante administrative  
gcapron@neosylva.fr



Aurélien Blond  
Responsable Développement  
et Innovation - Carbone  
ablond@neosylva.fr



Salomé Gorel  
Chargée d'études  
Services Environnementaux  
sgorel@neosylva.fr



Pierre-Charles Bertineau  
Responsable IT  
pcbertaineau@neosylva.fr





SIÈGE  
24 rue de la Tannerie  
44100 Nantes

---

Tél : 02 28 29 23 31  
[contact@neosylva.fr](mailto:contact@neosylva.fr)

